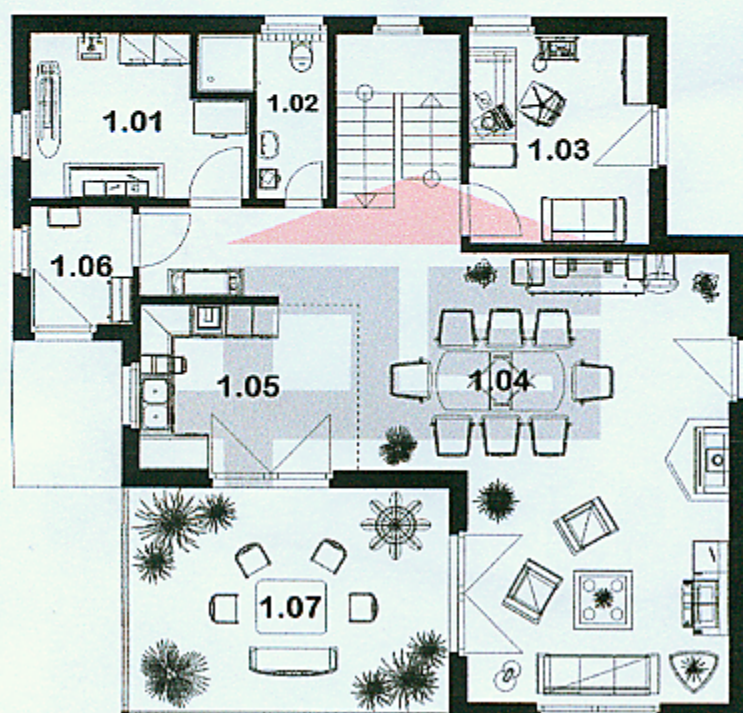


Grundriss Erdgeschoss



1.01	Hauswirtschaftsraum	9,30 m ²
1.02	Dusche / WC	4,37 m ²
1.03	Büro / Gast	10,83 m ²
1.04	Wohnen / Essen	47,76 m ²
1.05	Küche	10,37 m ²
1.06	Windfang	3,43 m ²
1.07	Wintergarten	20,72 m ²

Wohnfläche im Erdgeschoss, gesamt **106,78 m²**

Grundriss Obergeschoss

2.01	Kinderzimmer 1	13,28 m ²
		(14,23 m ²)
2.02	Abstellraum	4,70 m ²
		(5,28 m ²)
2.03	Bad / WC	10,10 m ²
		(11,05 m ²)
2.04	Eltern	20,63 m ²
2.05	Kinderzimmer 2	12,95 m ²
2.06	Flur	5,22 m ²
2.07	Balkon 1	9,04 m ²
		(18,08 m ²)
2.08	Balkon 2	2,10 m ²
		(4,20 m ²)

Wohnfläche im Obergeschoss, gesamt **78,02 m²**
(Bodenfläche Obergeschoss **91,64 m²**)



Wohnfläche im Erd- und Obergeschoss, gesamt (nach DIN) 184,80 m²

Wohnfläche im Erd- und Obergeschoss, gesamt (ohne Terrassen und Balkone) 173,66 m²