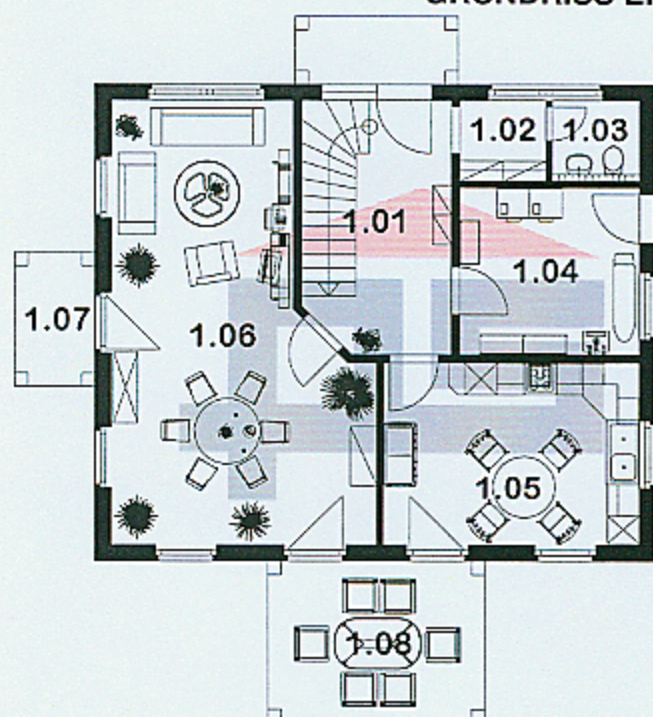


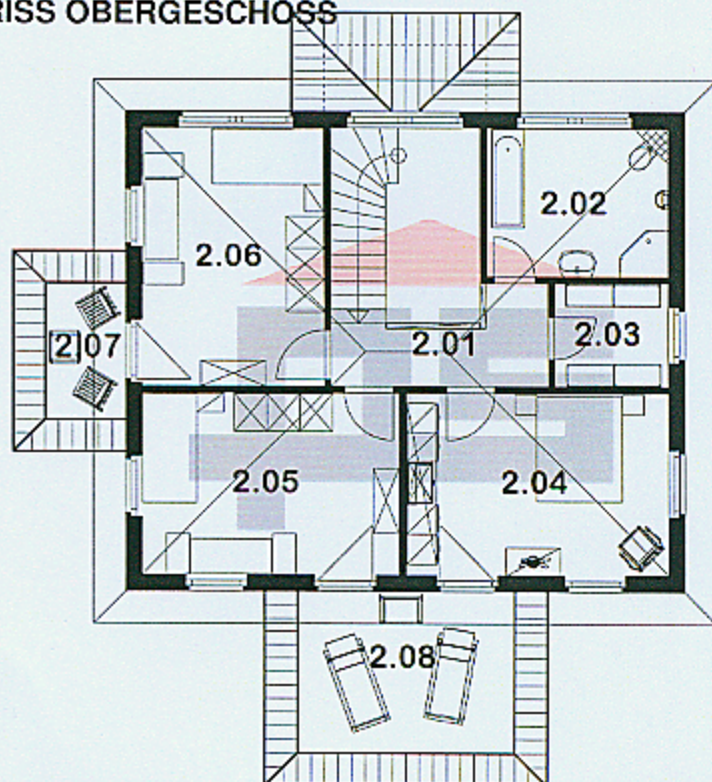
## GRUNDRISS ERDGESCHOSS



1.01	Diele	9,89 m <sup>2</sup>
1.02	Garderobe	2,34 m <sup>2</sup>
1.03	Gäste – WC	2,39 m <sup>2</sup>
1.04	Hauswirtschaftsraum	10,07 m <sup>2</sup>
1.05	Küche	15,63 m <sup>2</sup>
1.06	Wohnen / Essen	32,37 m <sup>2</sup>
1.07	überdachter Freisitz	1,88 m <sup>2</sup>
1.08	überdachte Terrasse	6,00 m <sup>2</sup>

Wohnfläche im Erdgeschoss, gesamt **80,57 m<sup>2</sup>**

## GRUNDRISS OBERGESCHOSS



2.01	Flur	5,32 m <sup>2</sup>
2.02	Bad / WC	9,06 m <sup>2</sup>
2.03	Abstellraum	3,90 m <sup>2</sup>
2.04	Eltern	16,04 m <sup>2</sup>
2.05	Kinderzimmer 1	15,63 m <sup>2</sup>
2.06	Kinderzimmer 2	15,63 m <sup>2</sup>
2.07	Balkon 1	1,88 m <sup>2</sup>
2.08	Balkon 2	6,00 m <sup>2</sup>

Wohnfläche im Obergeschoss, gesamt **73,46 m<sup>2</sup>**

Wohnfläche im Erd- und Obergeschoss, gesamt (nach DIN) **154,03 m<sup>2</sup>**

Wohnfläche im Erd- und Obergeschoss, gesamt (ohne Terrassen und Balkone) **138,27 m<sup>2</sup>**