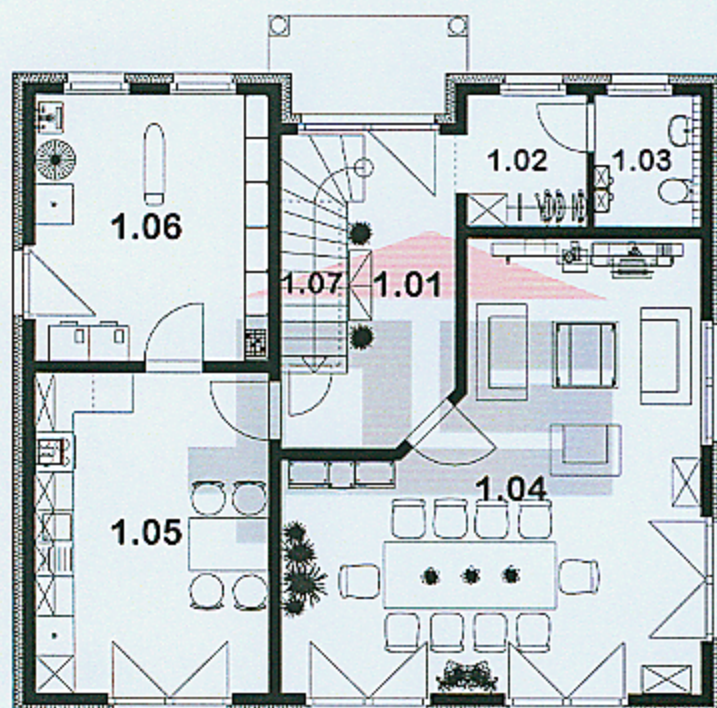


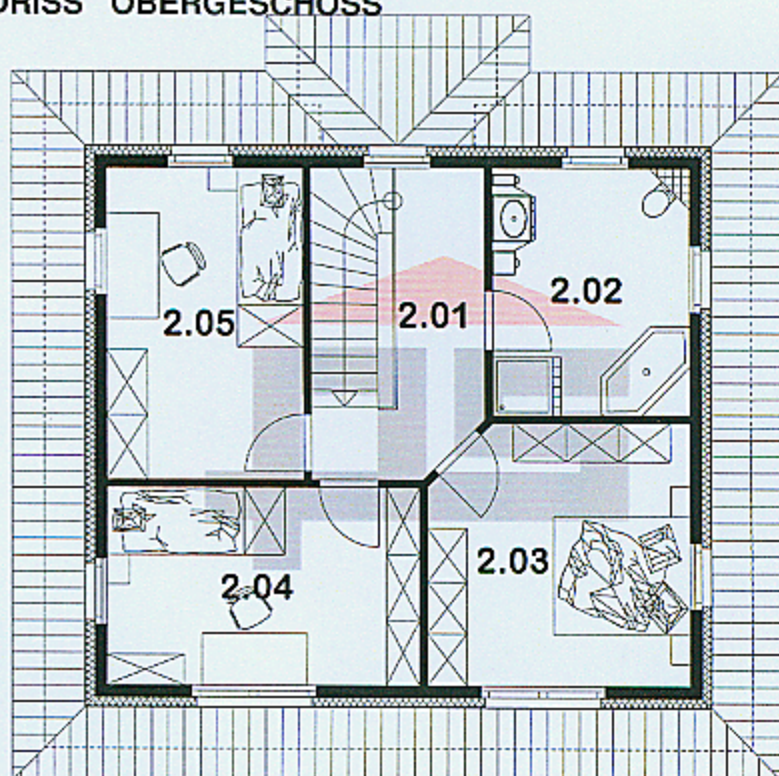
## GRUNDRISS ERDGESCHOSS



1.01	Diele	7,98 m <sup>2</sup>
1.02	Garderobe	3,70 m <sup>2</sup>
1.03	Gäste – WC	3,18 m <sup>2</sup>
1.04	Wohnen / Essen	35,00 m <sup>2</sup>
1.05	Küche	17,21 m <sup>2</sup>
1.06	Hauswirtschaftsraum	14,34 m <sup>2</sup>
1.07	Abstellraum	1,29 m <sup>2</sup>

Wohnfläche im Erdgeschoss, gesamt 82,70 m<sup>2</sup>

## GRUNDRISS OBERGESCHOSS



2.01	Galerie	7,44 m <sup>2</sup>
2.02	Bad / WC	11,11 m <sup>2</sup>
2.03	Schlafzimmer Eltern	15,34 m <sup>2</sup>
2.04	Kinderzimmer 1	14,09 m <sup>2</sup>
2.05	Kinderzimmer 2	14,09 m <sup>2</sup>

Wohnfläche im Obergeschoss, gesamt 62,07 m<sup>2</sup>

Wohnfläche im Erd- und Obergeschoss, gesamt (nach DIN) 144,77 m<sup>2</sup>