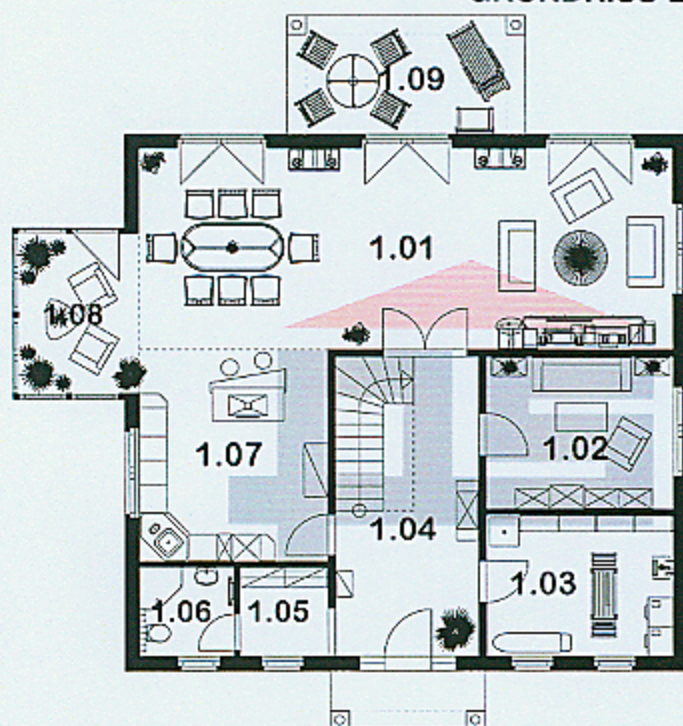


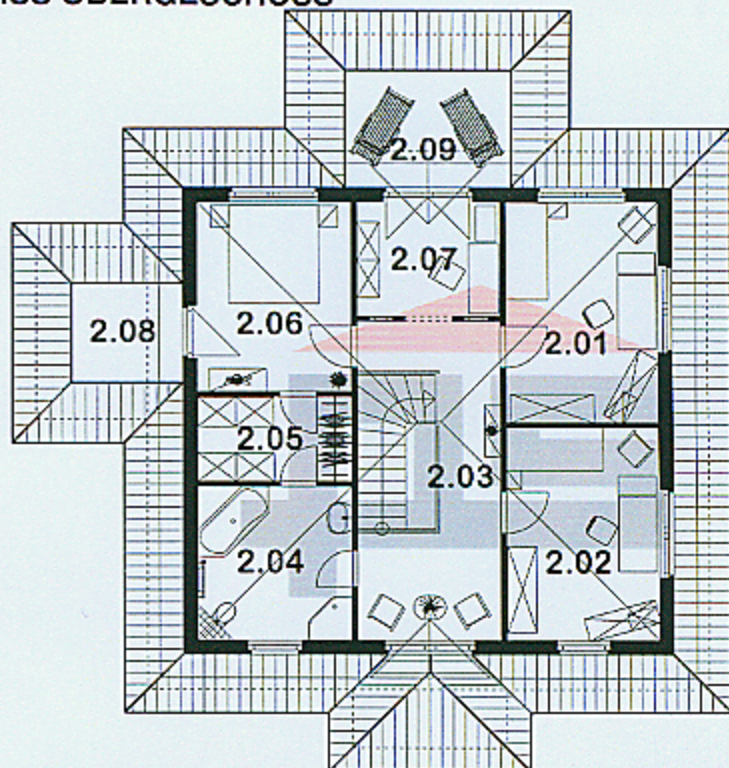
GRUNDRISS ERDGESCHOSS



1.01	Wohnen / Essen	46,53 m ²
1.02	Gästezimmer	12,43 m ²
1.03	Hauswirtschaftsraum	11,61 m ²
1.04	Diele	16,53 m ²
1.05	Garderobe	3,38 m ²
1.06	Dusche / WC	3,68 m ²
1.07	Küche	17,35 m ²
1.08	Wintergarten	8,39 m ²
1.09	überdachte Terrasse	6,09 m ² (12,18 m ²)

Wohnfläche im Erdgeschoss, gesamt 125,99 m²

GRUNDRISS OBERGESCHOSS



2.01	Kinderzimmer 1	14,70 m ²
2.02	Kinderzimmer 2	14,26 m ²
2.03	Empore	14,49 m ²
2.04	Bad / WC	10,31 m ²
2.05	Ankleide	5,66 m ²
2.06	Eltern	12,68 m ²
2.07	Arbeitszimmer	7,08 m ²
2.08	Balkon 1	2,52 m ² (5,05 m ²)
2.09	Balkon 2	4,38 m ² (8,75 m ²)

Wohnfläche im Obergeschoss, gesamt 86,08 m²

Wohnfläche im Erd- und Obergeschoss, gesamt (nach DIN) 212,07 m²

Wohnfläche im Erd- und Obergeschoss, gesamt (ohne Terrassen und Balkone) 199,08 m²