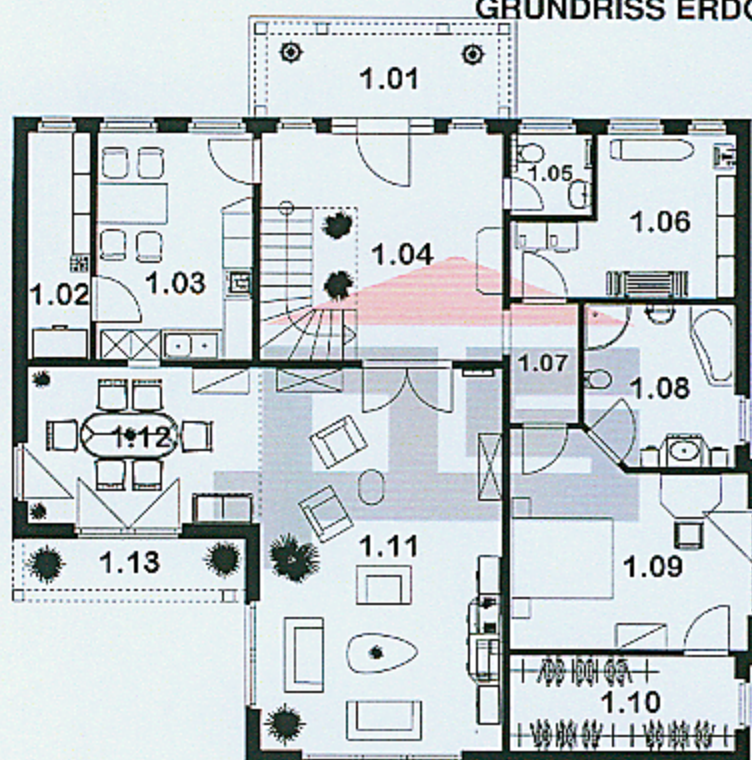


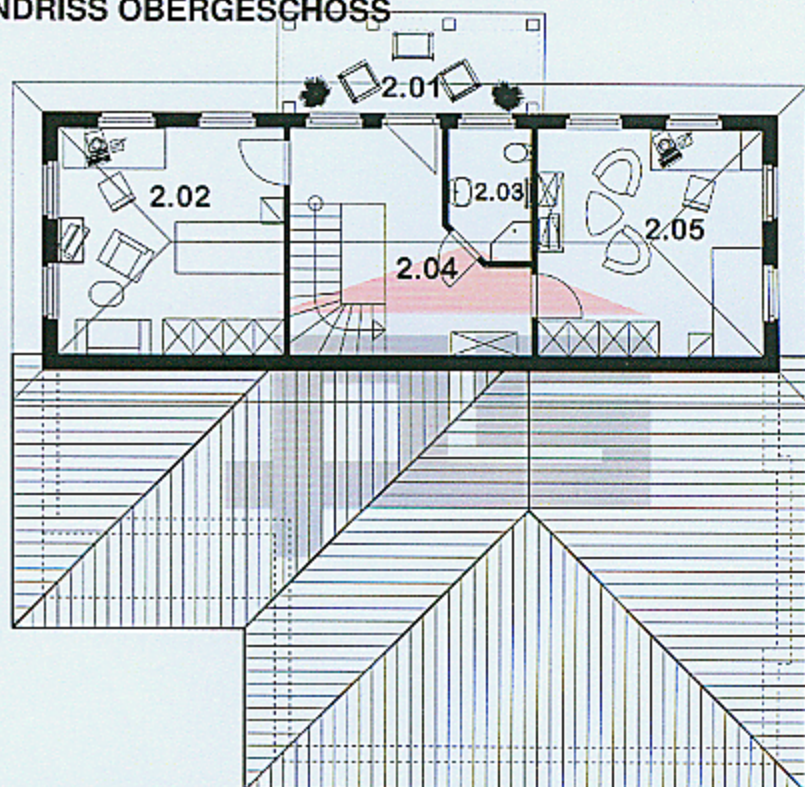
GRUNDRISS ERDGESCHOSS



1.01	überdachter Eingang	5,10 m ²
1.02	Vorräte	5,51 m ²
1.03	Kochen	13,56 m ²
1.04	Diele	18,60 m ²
1.05	Gäste – WC	2,54 m ²
1.06	Hauswirtschaftsraum	11,24 m ²
1.07	Flur	3,12 m ²
1.08	Bad / WC	9,15 m ²
1.09	Schlafen	17,66 m ²
1.10	begehbarer Schrank	8,18 m ²
1.11	Wohnzimmer	35,09 m ²
1.12	Esszimmer	13,91 m ²
1.13	überdachte Terrasse	2,84 m ²

Wohnfläche im Erdgeschoss, gesamt 146,50 m²

GRUNDRISS OBERGESCHOSS



2.01	Balkon	5,10 m ²
2.02	Kinderzimmer 1	19,73 m ²
2.03	Dusche / WC	3,91 m ²
2.04	Flur	10,97 m ²
2.05	Kinderzimmer 2	19,73 m ²

Wohnfläche im Obergeschoss, gesamt 59,44 m²

Wohnfläche im Erd- und Obergeschoss, gesamt (nach DIN) 205,94 m²

Wohnfläche im Erd- und Obergeschoss, gesamt (ohne Terrassen und Balkone) 192,90 m²