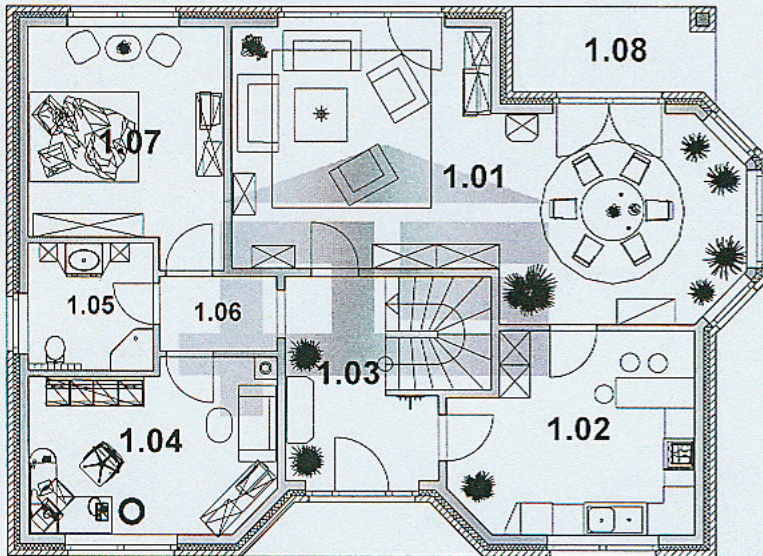


## GRUNDRISS ERDGESCHOSS

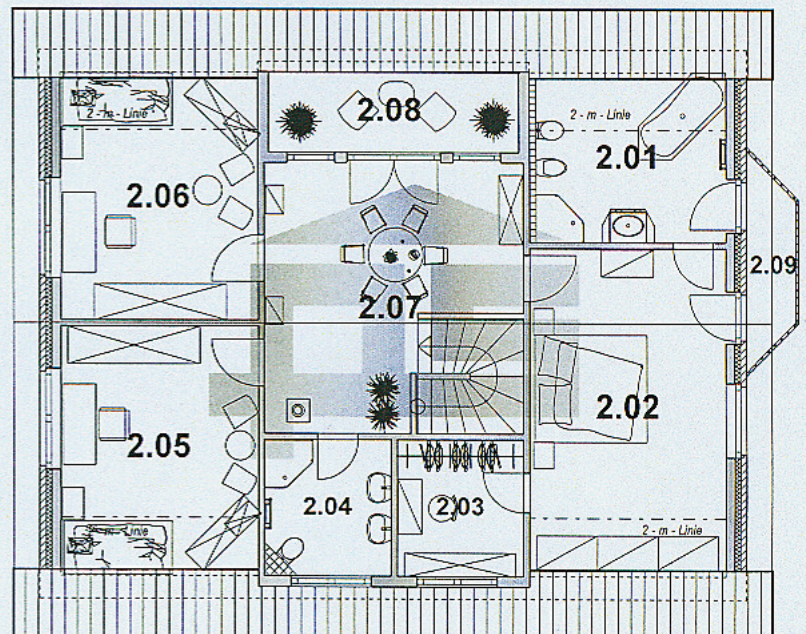


1.01	Wohnen / Essen	39,80 m <sup>2</sup>
1.02	Küche	15,83 m <sup>2</sup>
1.03	Windfang	8,69 m <sup>2</sup>
1.04	Arbeitszimmer	14,08 m <sup>2</sup>
1.05	Gäste – Bad	5,52 m <sup>2</sup>
1.06	Flur	2,99 m <sup>2</sup>
1.07	Gästezimmer	15,23 m <sup>2</sup>
1.08	überdachte Terrasse	3,07 m <sup>2</sup> (6,14 m <sup>2</sup> )

**Wohnfläche im Erdgeschoss, gesamt** **105,21 m<sup>2</sup>**

## GRUNDRISS DACHGESCHOSS mit 75-cm-Kniestock

2.01	Bad Eltern	9,54 m <sup>2</sup> (11,80 m <sup>2</sup> )
2.02	Eltern	20,48 m <sup>2</sup> (22,74 m <sup>2</sup> )
2.03	Ankleide	6,04 m <sup>2</sup>
2.04	Bad Kinder	6,04 m <sup>2</sup>
2.05	Kinderzimmer 1	15,01 m <sup>2</sup> (17,27 m <sup>2</sup> )
2.06	Kinderzimmer 2	15,01 m <sup>2</sup> (17,27 m <sup>2</sup> )
2.07	Wohndiele	20,01 m <sup>2</sup>
2.08	Loggia	3,60 m <sup>2</sup> (7,19 m <sup>2</sup> )
2.09	Balkon	1,67 m <sup>2</sup> (3,35 m <sup>2</sup> )



**Wohnfläche Dachgeschoss mit 75-cm-Kniestock, gesamt** **97,40 m<sup>2</sup>**  
(Bodenfläche im Dachgeschoss 111,71 m<sup>2</sup>)

**Wohnfläche im Erd- und Dachgeschoss, mit 75-cm-Kniestock, gesamt** **202,61 m<sup>2</sup>**