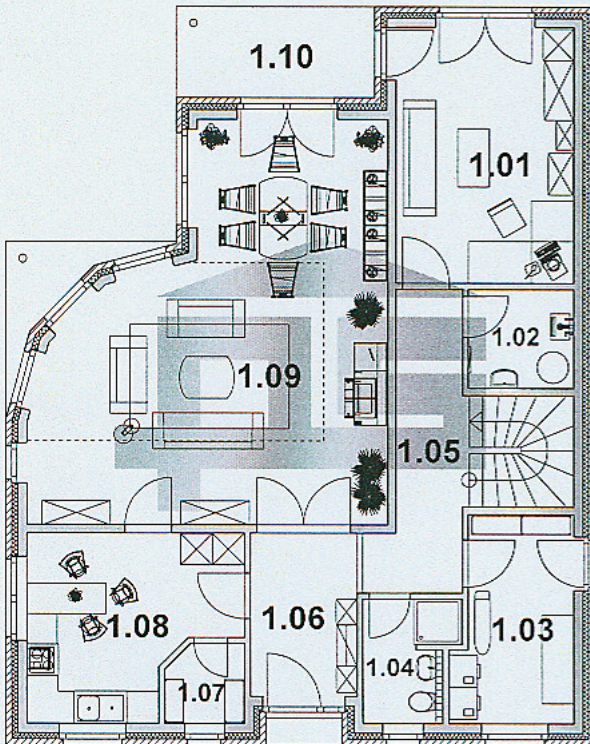


## GRUNDRISS ERDGESCHOSS



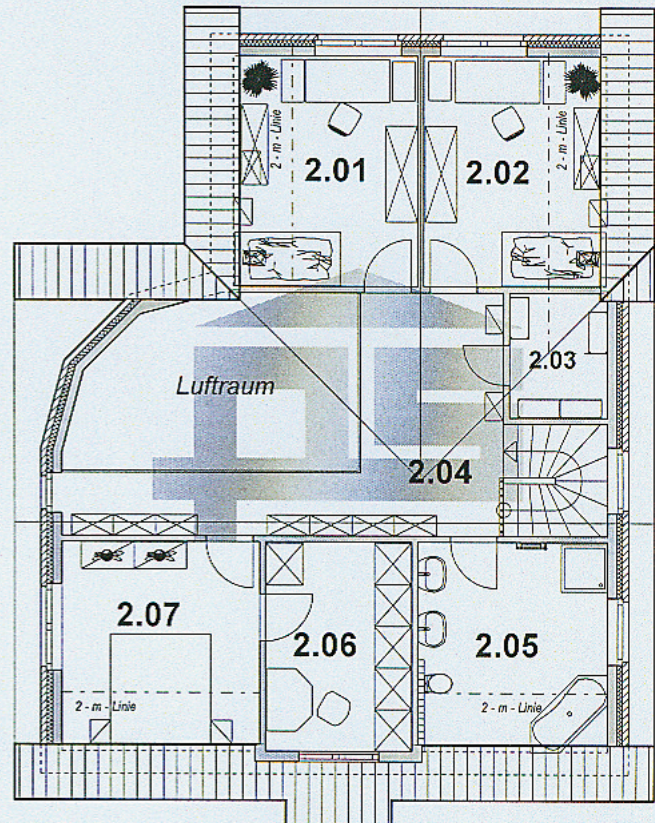
1.01	Arbeits- / Gästezimmer	16,04 m <sup>2</sup>
1.02	Technik / Anschlüsse	3,61 m <sup>2</sup>
1.03	Hauswirtschaftsraum	8,25 m <sup>2</sup>
1.04	Dusche / WC	3,76 m <sup>2</sup>
1.05	Flur	9,73 m <sup>2</sup>
1.06	Windfang	6,11 m <sup>2</sup>
1.07	Vorräte	2,10 m <sup>2</sup>
1.08	Küche	12,17 m <sup>2</sup>
1.09	Wohnen / Essen	40,47 m <sup>2</sup>
1.10	überdachte Terrasse	1,62 m <sup>2</sup> (6,48 m <sup>2</sup> )

**Wohnfläche im Erdgeschoss, gesamt** **103,86 m<sup>2</sup>**

## GRUNDRISS DACHGESCHOSS mit 75-cm-Kniestock

2.01	Kinderzimmer 1	12,19 m <sup>2</sup> (14,82 m <sup>2</sup> )
2.02	Kinderzimmer 2	12,19 m <sup>2</sup> (14,82 m <sup>2</sup> )
2.03	Abstellraum	3,73 m <sup>2</sup> (4,36 m <sup>2</sup> )
2.04	Galerie	19,20 m <sup>2</sup>
2.05	Eltern	12,27 m <sup>2</sup> (14,53 m <sup>2</sup> )
2.06	Ankleide	10,67 m <sup>2</sup>
2.07	Bad	11,86 m <sup>2</sup> (14,05 m <sup>2</sup> )

**Wohnfläche Dachgeschoss mit 75-cm-Kniestock, gesamt** **82,11 m<sup>2</sup>**  
(Bodenfläche im Dachgeschoss 92,45 m<sup>2</sup>)



**Wohnfläche im Erd- und Dachgeschoss, mit 75-cm-Kniestock, gesamt** **185,97 m<sup>2</sup>**