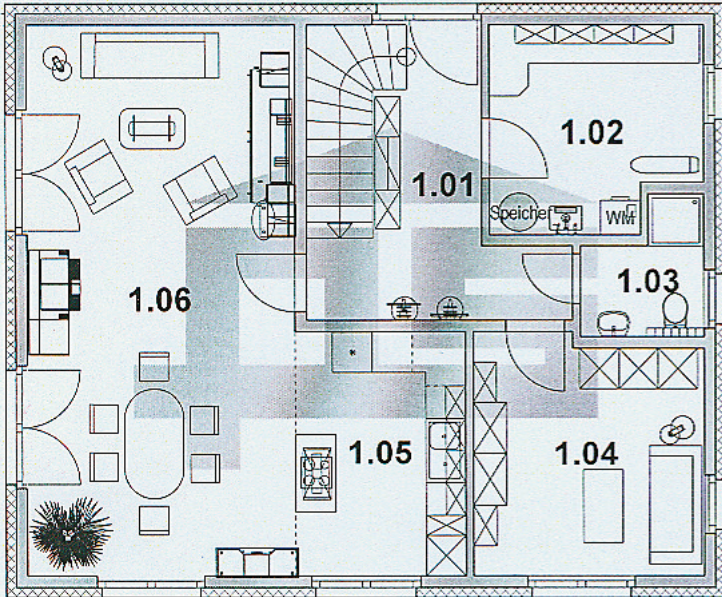


Variante 1

GRUNDRISS ERDGESCHOSS

Garage - optional -



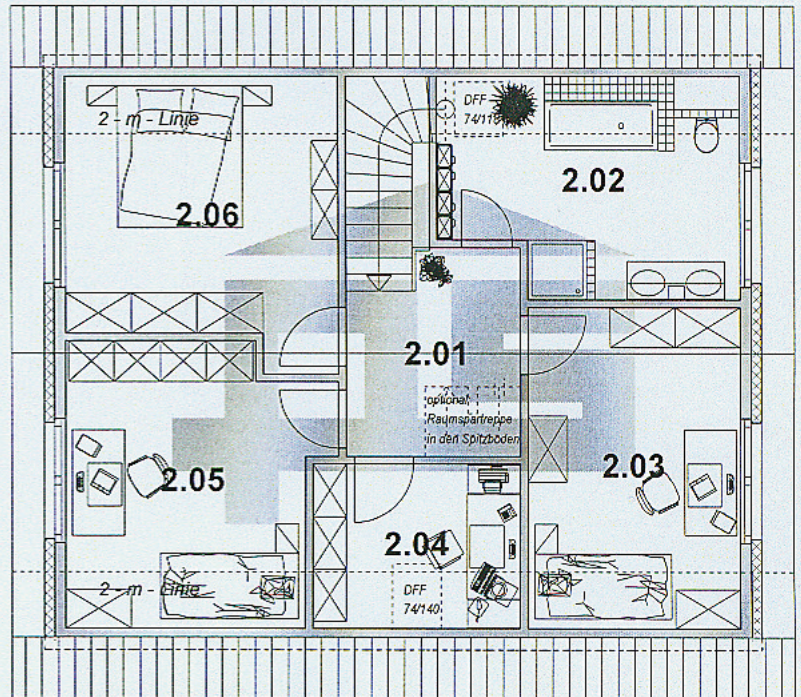
1.01	Diele	10,96 m ²
1.02	Hauswirtschaftsraum	9,45 m ²
1.03	Dusche / WC	3,18 m ²
1.04	Gästezimmer	12,27 m ²
1.05	Küche	9,29 m ²
1.06	Wohnen / Essen	33,80 m ²

Wohnfläche im Erdgeschoss, gesamt 78,95 m²

GRUNDRISS DACHGESCHOSS mit 100-cm-Kniestock

2.01	Galerie	7,50 m ²
2.02	Bad / WC	12,21 m ²
2.03	Kinderzimmer 1	14,28 m ²
2.04	Büro / Arbeiten	6,35 m ²
2.05	Kinderzimmer 2	14,22 m ²
2.06	Schlafzimmer Eltern	14,73 m ²

Wohnfläche im Obergeschoss, gesamt 69,29 m²
(Bodenfläche im Dachgeschoss 77,39 m²)



Wohnfläche im Erd- und Dachgeschoss, gesamt (nach DIN) 148,24 m²