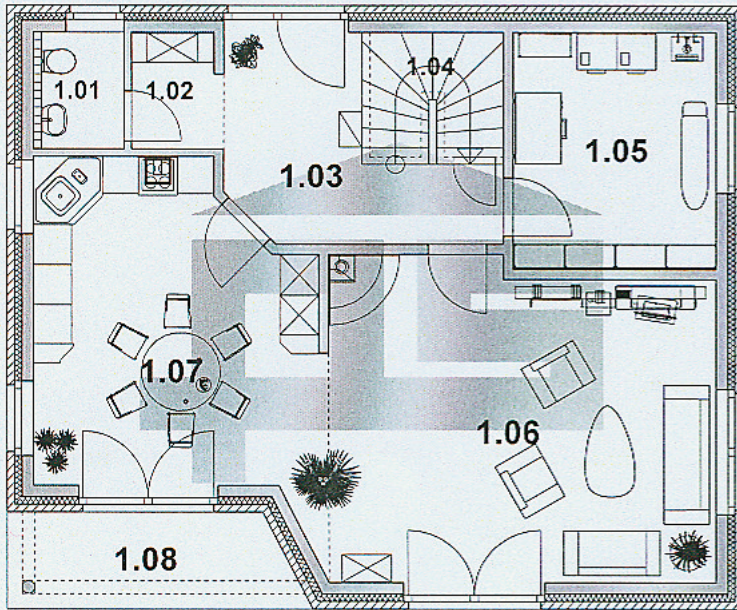


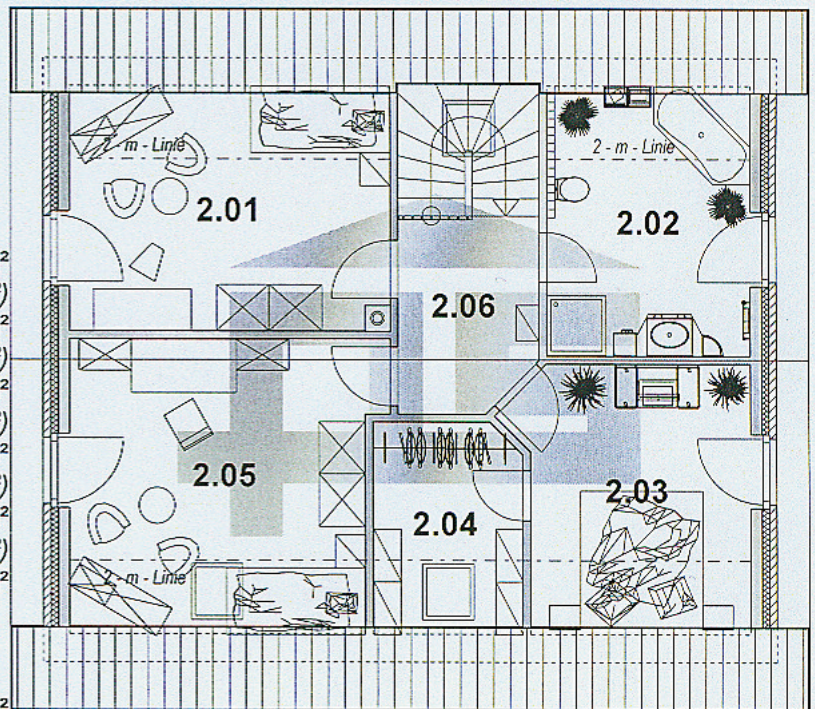
GRUNDRISS ERDGESCHOSS



1.01	Gäste - WC	2,36 m ²
1.02	Garderobe	2,32 m ²
1.03	Diele	8,78 m ²
1.04	Abstellraum	1,44 m ²
1.05	Hauswirtschaftsraum	10,83 m ²
1.06	Wohnen / Essen	27,42 m ²
1.07	Küche	20,04 m ²
1.08	überdachte Terrasse	1,58 m ² (3,16 m ²)

Wohnfläche im Erdgeschoss, gesamt 76,64 m²

GRUNDRISS DACHGESCHOSS mit 75-cm-Kniestock



2.01	Kinderzimmer 1	14,76 m ² (17,70 m ²)
2.02	Bad / WC	10,61 m ² (12,50 m ²)
2.03	Eltern	11,73 m ² (13,76 m ²)
2.04	Ankleide	5,61 m ² (6,97 m ²)
2.05	Kinderzimmer 2	17,32 m ² (20,03 m ²)
2.06	Flur	5,92 m ²

Wohnfläche Dachgeschoss mit 75-cm-Kniestock, gesamt 65,95 m²
(Bodenfläche im Dachgeschoss 76,88 m²)

Wohnfläche im Erd- und Dachgeschoss, mit 75-cm-Kniestock, gesamt 140,71 m²