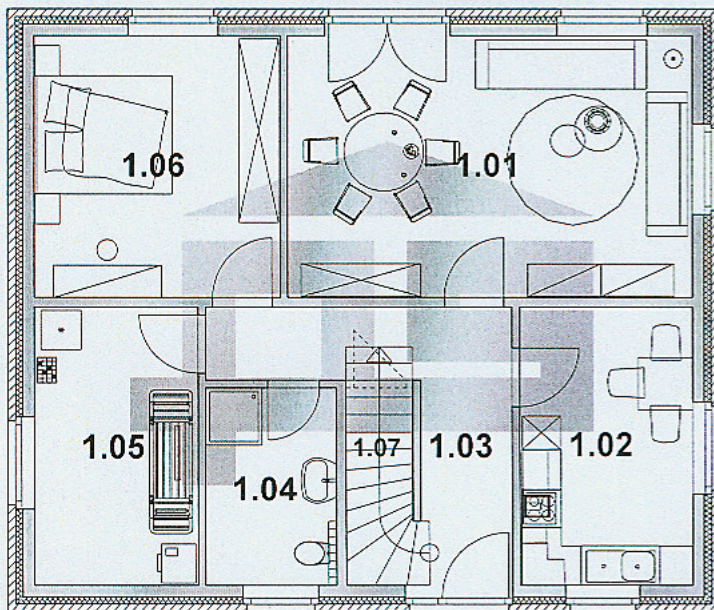


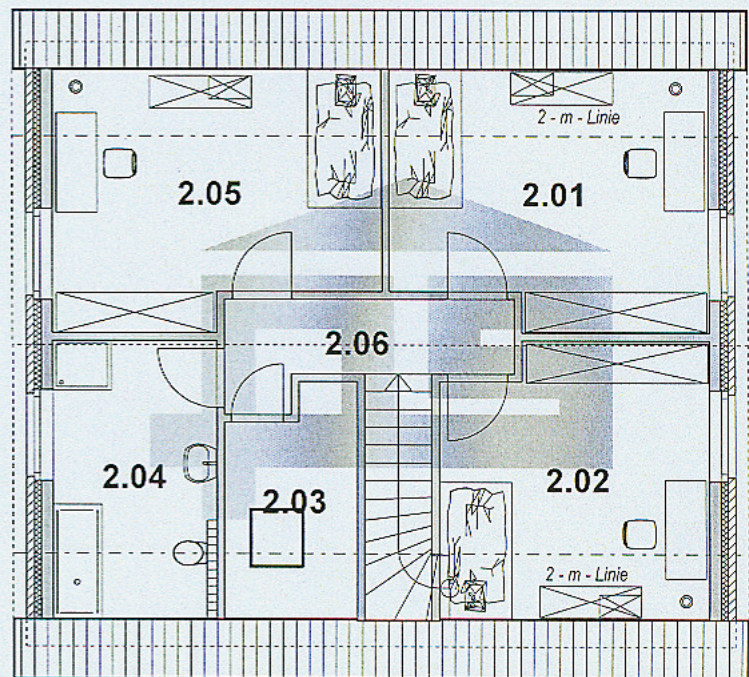
GRUNDRISS ERDGESCHOSS



1.01	Wohnen / Essen	23,66 m ²
1.02	Küche	10,89 m ²
1.03	Flur	7,94 m ²
1.04	Bad / WC	5,77 m ²
1.05	Hauswirtschaftsraum	10,37 m ²
1.06	Eltern	14,50 m ²
1.07	Abstellraum	0,84 m ²

Wohnfläche im Erdgeschoss, gesamt **73,97 m²**

GRUNDRISS DACHGESCHOSS mit 75-cm-Kniestock



2.01	Kinderzimmer 1	14,73 m ²
2.02	Kinderzimmer 2	13,84 m ²
2.03	Abstellraum	5,15 m ²
2.04	Bad / WC	8,80 m ²
2.05	Kinderzimmer 3	14,84 m ²
2.06	Flur	5,44 m ²

Wohnfläche Dachgeschoss mit 75-cm- Kniestock, gesamt **62,80 m²**

Wohnfläche im Erd- und Dachgeschoss, mit 75-cm-Kniestock, gesamt **136,77 m²**