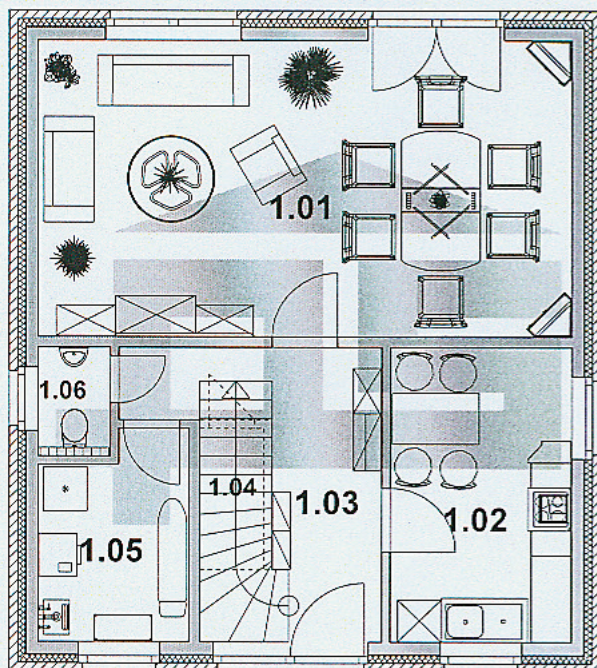


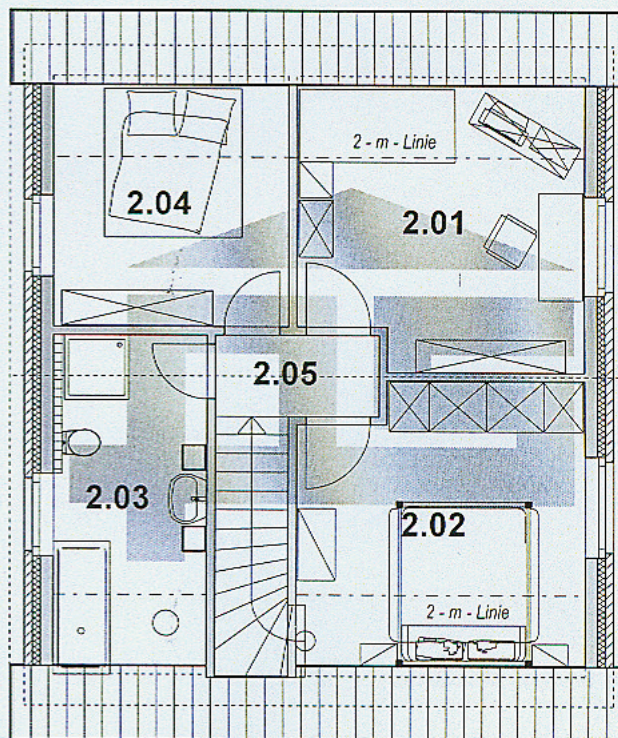
GRUNDRISS ERDGESCHOSS



1.01	Wohnen / Essen	29,62 m ²
1.02	Kochen	9,98 m ²
1.03	Flur	7,84 m ²
1.04	Abstellraum	0,80 m ²
1.05	Hauswirtschaftsraum	5,51 m ²
1.06	Gäste – WC	1,48 m ²

Wohnfläche im Erdgeschoss, gesamt **55,23 m²**

GRUNDRISS DACHGESCHOSS mit 75-cm-Kniestock



2.01	Kinderzimmer	12,82 m ² (15,23 m ²)
2.02	Eltern	12,82 m ² (15,23 m ²)
2.03	Bad / WC	8,52 m ² (9,81 m ²)
2.04	Gästezimmer	9,06 m ² (11,02 m ²)
2.05	Flur	2,49 m ²

Wohnfläche Dachgeschoss mit 75-cm-Kniestock, gesamt **45,71 m²**
(Bodenfläche im Dachgeschoss **53,78 m²**)

Wohnfläche im Erd- und Dachgeschoss, mit 75-cm-Kniestock, gesamt **100,94 m²**